



FESTIVAL DELLA SOCIOLOGIA

**NELLE DISUGUAGLIANZE
QUALE SOCIETÀ?**

**IX EDIZIONE NARNI,
3/4/5 OTTOBRE 2024**



Cosa intendiamo oggi per disuguaglianze? Come si misurano? Come si intersezionano? Come sono cambiate? Perché il reddito è solo una dimensione delle disuguaglianze? Qual è la posizione dei sociologi e delle sociologhe sulle disuguaglianze? È di imparare a conoscerle criticamente o di partecipare alla loro riduzione? Cosa possiamo fare?

INFORMAZIONI

Tutti gli eventi presenti nel programma sono a partecipazione gratuita.

Per il ritiro Badge è necessario accreditarsi presso il Teatro.

Gli stand editori (Armando, Gambini, Meltemi, Mimesis, FrancoAngeli) sono visitabili presso il Teatro e l'Auditorium San Domenico.



LOCATION

SAN DOMENICO Strada Mazzini, 05035 Narni TR

DIGIPASS Piazza dei Priori, 6, 05035 Narni TR

CASA DEL POPOLO Piazza Alberti, Narni TR — | **AULA BLU** ○ | **AULA ARANCIO** ○ | **AULA VIOLA** ○

TEATRO Via G. Garibaldi, 29, 05035 Narni TR

CINEMA Via Vittorio Emanuele, 22, 05035 Narni TR

ASP BEATA LUCIA Piazza Galeotto Marzio, 6, 05035 Narni TR

GIOVEDÌ 3 OTTOBRE

ANTEPRIMA FESTIVAL SOCIOLOGIA

Le dimensioni sociopolitiche e territoriali delle disuguaglianze

AULA ARANCIO – ORIANA FALLACI ○ | ORE 14.30 – 15.30

L'INTELLIGENZA ARTIFICIALE E IL REDDITO DI BASE UNIVERSALE

Introducono: Guido Cavalca, Gianni Giombolini

Intervengono: Giuseppe Allegri, Ugo Carlone, Ermes Maiolica, Francesca Martinelli, Maristella Cacciapaglia

AULA BLU – MARIA CATERINA FEDERICI ○ | ORE 14.30 – 15.30

LIBRINFESTIVAL IL VALORE SOCIALE DEI FESTIVAL. LA CREATIVITÀ COMUNICATIVA
(FrancoAngeli) di Barbara Maussier

Coordina: Sabina Curti

Intervengono: Costantino Cipolla, Roberto Cipriani, Stefano Cristante, Giovanni Rubini

AULA VIOLA ○ | ORE 15.45 – 16.45

“OPUS INCERTUM”: AFFRONTARE LE DISUGUAGLIANZE CON IL MODELLO DI INTEGRAZIONE ORGANIZZATIVO E SOCIALE DI TIPO CENOBITICO

Intervengono: Sergio Bini, Cristina Montesi, Nadia Togni, Bernardino Manzocchi

AULA ARANCIO – ORIANA FALLACI ○ | ORE 15.45 – 16.45

EQUILIBRI (IM)POSSIBILI: LA LUNGA OMBRA DELL'ANTISEMITISMO PER IL DOMINIO DELLE TERRE SANTE

Intervengono: Alexander Koensler, Raffaele Federici, Pejman Abdolmohammad

AULA BLU – MARIA CATERINA FEDERICI ○ | ORE 17.00 – 18.00

TURISMO, GENTRIFICAZIONE E DISUGUAGLIANZE URBANE

Intervengono: Marxiano Melotti, Monica Bernardi, Fabio Corbisiero, Rossana Galdini, Maurizio Vitiello, Mimmo Condurro

AULA VIOLA ○ | ORE 17.00 – 18.00

LIBRINFESTIVAL **GLI INVISIBILI. IL RACCONTO DI UNA VERTENZA LAVORATIVA DELL'ELETTROCARBONIUM DI NARNI** (Bertoni Editore) di Nello Bordonì
Intervengono: Gianni Giombolini, Sauro Laranci, Massimo Ricci

AULA BLU – MARIA CATERINA FEDERICI ○ | ORE 19.00

ASSEMBLEA SOCI

TEATRO MANINI | ORE 21.00

NARRARE IL REALE.

Il racconto televisivo come esplorazione sociale
Domenico Iannacone, giornalista



Domenico Iannacone

AULA ARANCIO – ORIANA FALLACI ○ | ORE 18.00

Inaugurazione Mostra ArteM

LA FORTUNA DI ESSERE NATO...

LE DISUGUAGLIANZE NELL'INFANZIA LEGATE ALLE CONDIZIONI SOCIOPOLITICHE E TERRITORIALI

3 - 13 OTTOBRE

Orari di apertura:

4-5-6 ottobre: 10.00-19.30; 7-11 ottobre: 9.00-18.30;

12-13 ottobre: 10.30-13.00; 14.00-19.30

Curatori: Anastasia Clafferty, Franco Profili

Coordinamento: Maria Paola La Pegna

Organizzazione: ArteM 339 7579379 – artem.narni@gmail.com

Riflessioni Sociologiche sulle Disuguaglianze Educative: Il modello Still I Rise

Marzia Raspa, Catuscia Barbarossa, Raffaella Migotto Perozzi, Giulia Cicoli, Milena Gammaitoni



VENERDÌ 4 OTTOBRE

TEATRO | ORE 09.00

ACCOGLIENZA E ACCREDITAMENTO

TEATRO | ORE 09.30

Conversazione sociologica di e con Alessandro Cavalli, Carmen Leccardi, Paolo Jedlowski, autori di **EXPLORING NEW TEMPORAL HORIZONS. A CONVERSATION BETWEEN MEMORIES AND FUTURES** (Bristol University Press, 2023)

INTERMEZZO MUSICALE

LORENZO LEPORE “FUTURO”

TEATRO | ORE 10.00 – 10.45

DISUGUAGLIANZE E FUTURO

“COS’È CHE CI ASPETTA? COS’È CHE MI ASPETTA?”

Coordina: Stefano Tomelleri, Presidente Associazione Italiana di Sociologia

Intervengono: Maria Cristina Marchetti, *Università Sapienza di Roma*, Simone Gamberini, *Presidente Legacoop Nazionale*, Anna Ancora, *Inapp*



Alessandro Cavalli



Carmen Leccardi



Paolo Jedlowski



A sinistra:
Stefano Tomelleri, Maria
Cristina Marchetti, Simone
Gamberini, Anna Ancora

TEATRO | ORE 11.00 – 11.45

APERTURA DEL FESTIVAL

Coordina: Sabina Curti, *Direttrice scientifica del Festival della Sociologia*

Intervengono: Stefano Brancorsini, *Direttore del Polo Scientifico Didattico di Terni*, Lorenzo Lucarelli, *Sindaco del Comune di Narni*, Danilo Valenti, *Presidente Legacoop Umbria*, Luigi Carlini, *Presidente Caritas*, Stefano Tomelleri, *Presidente Associazione Italiana di Sociologia*, Felice Ferlizzi, *Presidente CESPIS*, Mauro Moruzzi, *Associazione Achille Ardigò*, Paolo De Nardis, *Presidente Istituto Studi Politici S. Pio V*, Uliano Conti, *Crisu-Unipg*

TEATRO | ORE 12.00 – 13.00



MARCO DAMILANO, GIORNALISTA

Intervengono: Anna Loretoni, *Scuola di Studi Universitari e di Perfezionamento Sant'Anna di Pisa* e Tito Maci, *Università Sapienza Roma*

DIGIPASS | ORE 13.30 – 14.30

BUFFET SOCIOLOGICO

CINEMA MARIO MONICELLI | ORE 14.30 – 17.00

IN COLLABORAZIONE CON CINEMA MARIO MONICELLI
PROIEZIONE DEL FILM “L'AMORE BUIO” (1H50M) DI ANTONIO CAPUANO E DIBATTITO

Coordina: Sabina Curti

Intervengono: Armando Andria, Alessia Brandoni, Fabrizio Croce autori del libro *Da una prospettiva eccedente. In dialogo con Antonio Capuano* (Artdigiland, 2022) vincitore del Premio “Efebo d'Oro” per il Miglior saggio di cinema.

Ciro ha 16 anni e proviene da un quartiere difficile di Napoli. Dopo una giornata di mare, tuffi e scorriere insieme ad altri ragazzi, si ritrova coinvolto nello stupro di una coetanea di Posillipo, Irene. Si costituisce e nel carcere di Nisida comincia un percorso di consapevolezza con cui arriverà, attraverso la scrittura, la poesia e il rap, a stabilire una forma di comunicazione con Irene. Parallelamente la ragazza, anche tramite il teatro, mette in discussione le certezze di una vita agiata, ma illusoria e tiepida, in cui la cecità è quella di chi non vuol perdere i propri privilegi di classe. “L'amore buio” è un viaggio attraverso l'oscurità e verso un avvicinamento, segnato dal controcampo che chiude il film e apre allo spazio della possibilità.

CINEMA MARIO MONICELLI | ORE 17.30 – 19.00

IN COLLABORAZIONE CON CINEMA MARIO MONICELLI
PROIEZIONE DEL DOCUMENTARIO “NON È AMORE QUESTO” (35M) DI TERESA SALA E DIBATTITO

Coordina: Alessia Fabbri

Intervengono: Teresa Sala, Barbara Apuzzo, Moira Saninpoli, Silvia Fornari

Barbara ti fa entrare nella sua quotidianità, nei suoi ricordi, nei suoi desideri, nella sua intimità senza nascondere niente, senza censure, senza paura di mostrarsi per quello che è. La sua franchezza ti mette a disagio? Non è amore questo è un documentario sul desiderio nelle sue molteplici declinazioni raccontata attraverso il ritratto di una persona. “Non è amore questo” è un film che sfugge alle definizioni perché mescola stili e registri differenti, unisce fiction e documentario sfumandone i contorni. “Non è amore questo” è un viaggio alla scoperta di una persona: non c'è un punto di arrivo, un principio da affermare. C'è solo Barbara.



AULA BLU – MARIA CATERINA FEDERICI ○ | ORE 14.30 – 15.30

DISUGUAGLIANZE, ACCESSIBILITÀ E DISCRIMINAZIONI SOCIALI

Coordina: Francesca Romana Lenzi

Intervengono: Paolo De Nardis, Paolo Montesperelli, Marina Dobosz, Francesca Brait, Antonella Pillozzi

AULA ARANCIO – ORIANA FALLACI ○ | ORE 14.30 – 15.30

DIFFERENZE GENERAZIONALI E IMPATTO SOCIO-ECONOMICO

Coordina: Renato Fontana

Intervengono: Rosita Garzi, Mirella Damiani, Elisabetta Tondini, Mauro Casavecchia

AULA VIOLA ○ | ORE 14.30 – 15.30

In collaborazione con Cespis

CRISI DELLA LEGALITÀ, DISUGUAGLIANZE E INSIUREZZA

Intervengono: Felice Ferlizzi, Michele Sorrentino, Carlo Maria Scipio, Maurizio Carboni

TEATRO | ORE 14.30 – 15.30

In collaborazione con Associazione Achille Ardigò

FAMIGLIE A BASSO REDDITO E WELFARE DI COMUNITÀ

Coordina: Mauro Moruzzi

Intervengono: Giulia Allegrini, Antonio Sposito, Anna Maria Bertazzoni

DIGIPASS | ORE 14.30 – 15.30

In collaborazione con il Gruppo di ricerca Differenze, divari, opportunità. Politiche educative e sociali per un welfare sostenibile - Fissuf/Unipg

DENTRO LA POVERTÀ EDUCATIVA: DALLE PUNTEGGIATURE ALLE PRATICHE POSSIBILI

Coordina: Mina De Santis

Intervengono: Federico Batini, Rosario Salvato, Agnese Rosati, Ermelinda De Carlo, Moira Sannipoli

DIGIPASS | ORE 15.30 – 17.00

In collaborazione con Generali Italia

HUB ACADEMY 169

Durante l'incontro verrà presentata la Vision e la Mission della Hub Academy che

punta ad accogliere nella propria scuola giovani che abbiano la voglia di crescere continuamente in un contesto aziendale inclusivo, dinamico e sempre al passo con i tempi.

Intervengono: Maurizio Bravi, Andrea Cerrai, Andrea Collemaggio, Giancarlo Peruscello

TEATRO | ORE 16.00 – 17.00

DISUGUAGLIANZE E SPAZI URBANI. I REIETTI DELLA CITTÀ

Intervengono: Francesco Antonelli, Emanuele Rossi, Santina Musolino, Valeria Rosato

AULA SAN DOMENICO | ORE 16.00 – 17.00

SPORT DA MASCHI E SPORT DA FEMMINE

Intervengono: Nico Bortoletto, Consuelo Diodati, Nicola Strizzolo, Anna Di Giancomenico

AULA SAN DOMENICO | ORE 17.00 – 17.55

LIBRINFESTIVAL **GUARDA COME UNA DONNA** (Armando Editore 2024) di Emerita Cretella e Michela Nacca

Intervengono: Antonia Cunti, *sociologa e pedagoga*, Luciana Germano, *Campionessa europea di Kickboxing 2023*

AULA ARANCIO – ORIANA FALLACI ◯ | ORE 16.00 – 17.00

LIBRINFESTIVAL **TRA AIACE E RIHANNA. FRAMMENTI DI MASCHILE E FEMMINILE NELLA LETTERATURA E NELLA POP CULTURE** (Pensa Multimedia 2024) di Riccardo Mazzeo e Nina Harriet Saarinen

Intervengono: Raffaele Federici, Mihaela Gavrila, Elisa Cermignani

AULA VIOLA ◯ | ORE 17.30 – 18.30

INCLUSIONE E POVERTÀ EDUCATIVA DEI MIGRANTI VULNERABILI

Intervengono: Daria Forlenza, Donatella Pacelli, Massimiliano Padula, Folco Cimagalli

AULA BLU – MARIA CATERINA FEDERICI ◯ | ORE 17.30 – 18.30

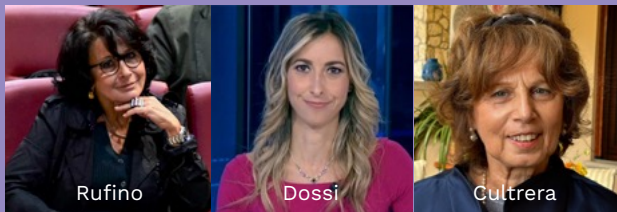
In collaborazione con la sezione Ais Studi di Genere

RIPENSARE IL GENERE ATTRAVERSO L'INTERSEZIONALITÀ

Intervengono: Silvia Fornari, Mariella Nocenzi, Maria Teresa Di Lernia, Isabella Crespi

TEATRO | ORE 17.30 – 18.30
E TUTTO QUEL CHE FARETE CH'IO
VI DIRÒ DI FAR?

Intervengono: Annamaria Rufino,
Elisa Dossi, Maria Rosaria Cultrera



DIGIPASS (TERRAZZA) | ORE 16.30 – 17.30

In collaborazione con l'Associazione Corsa all'anello di Narni

CORSA ALL'ANELLO INCLUSIVA. LE DISUGUAGLIANZE DAL MEDIOEVO A OGGI

Coordina: Marxiano Melotti

Introducono: Federico Montesi, Silvia Tiberti, Michele Francioli

Intervengono: Delfina Ducci, Gabriele Chieruzzi, Mirko Amaranto

AUDITORIUM SAN DOMENICO | ORE 18.15

INAUGURAZIONE MOSTRA PERCORSI D'ARTE CONTEMPORANEA E
CONSEGNA PREMIO VILFREDO PARETO

Intervengono: Mariacristina Angeli, Mauro Pulcinella, Raffaele Federici

4-13 OTTOBRE

Complesso monumentale San Domenico Auditorium Mauro Bortolotti, Palazzo dei Priori Sotterranei e Orto di Poca Considerazione

Direzione Artistica: Mauro Pulcinella

Presentazione: Raffaele Federici

Collaborazione Artistica: Ugo Antinori, Roberto Rapaccini, Alberto Tessore

Collaborazione allestimenti: Sergio Meloni, Gianni Carnevali

Curatrice: Mariacristina Angeli

Organizzazione:

Associazione Minerva MinervAArte

333 9144745

angeli.minerva@gmail.com,

Fb Associazione MinervAArte



L'ARTE NON È PER TUTTI

Raffaele Federici

L'arte non è per tutti, ma solo per quelli che la amano.

Si potrebbe quasi dire la stessa cosa per i problemi che toccano la realtà sociale. La disuguaglianza, la povertà, l'esclusione, la discriminazione e il pregiudizio riguardano solo alcuni, non tutti. Ma non per amore, ma per condizione. Eppure, vi sono persone che per vocazione hanno scelto di occuparsi di tali realtà, ne hanno fatto una professione per cercare di contenere l'impatto spesso distruttivo della cosiddetta società dei consumi nei confronti di chi ne è posto ai margini. E vi sono persone che pensano l'arte, che producono arte, che ne hanno fatto un lavoro, sanno che l'arte di questo mondo e di questa realtà è rappresentazione e sintomo.

Negli ultimi trenta anni le trasformazioni economiche e socioculturali hanno reso più fragili i legami interpersonali e sociali, hanno disincentivato e imbarbarito le forme di partecipazione alla vita pubblica, hanno compresso le attività della comunità. Il disimpegno sociale e politico sembra coinvolgere un po' tutti, forse anche quelli che vivono nel mondo dell'arte. I capitali si sono fatti ignoranti, le produzioni artistiche sembrano vivere in un'altra dimensione, come se l'amore per l'arte sia un amore per una ulteriore forma di accumulazione del capitale, la grande cupidigia. La forma contemporanea del capitalismo, infatti, nutre una avversione per la critica e per l'amore e coltiva una ideologia delle neutralità deresponsabilizzata dell'arte in cui la partecipazione dello spettatore guarda al consenso, allo spettacolo.

Ma l'arte è il regno delle interazioni umane, delle possibili forme delle interazioni umane. È uno schiaffo alla insipienza della umana capacità di leggere tra le crepe della realtà. Certo è solo una possibilità poiché il futuro è critico, ossia di impossibile previsione. Eppure, di fronte a questo orizzonte si dovrà prendere posizione. E per prendere posizione si ha il bisogno di intrattenere un dialogo, anche con l'arte, concetto nomade e sfuggente, ma anche strumento per un possibile grande affresco di riprogettazione sociale.



The Salt Street Band



Lorenzo Lepore

TERRAZZA DEI PLENARISTI, ASP BEATA LUCIA (PIAZZA G. MARZIO, 6) | ORE 19.00

OPEN PARTY OF SOCIOLOGY – APERICENA

“Altra Vista Caffè” progetto e laboratorio di caffetteria in seno al Centro Diurno
“IL Faro” ASL Umbria2

Per partecipare è necessaria la prenotazione chiamando o inviando un messaggio al numero: 3425569929

Durante l’incontro verranno distribuiti i calendari 2025 realizzati dalla prof.ssa Lucia Granati e sarà possibile visitare gratuitamente il Museo Diffuso dei Plenaristi

TEATRO | ORE 21.00

METAMORFOSI SOCIOLOGICHE TRA LETTERATURA E MUSICA

Curatrice: Marina Ciampi

Partecipano: The Salt Street Band (Rock Band della Facoltà di Scienze Politiche Sociologia Comunicazione della Sapienza), Alfonso Amendola, Annachiara Guerra, Paolo Jedlowski, Andrea Lombardinilo, Martina Masullo, Ercole Giap Parini

TEATRO | ORE 22.15

LORENZO LEPORE IN CONCERTO



BEATA LUCIA

Nello storico Palazzo dell'ex brefotrofo "Beata Lucia" in Piazza Galeotto Marzio è ospitato il Museo Diffuso dei Plenaristi, un itinerario articolato in diverse sezioni, che si sviluppa lungo la valle del fiume Nera alla scoperta dei luoghi dove dipinsero i pittori plenaristi due secoli fa.

La visita al Beata Lucia è composta da: Sala immersiva dei Plenaristi; Sala video dei Plenaristi; Sala Espositiva "Martino Innico Caracciolo"; Terrazza dei Plenaristi.

Nell'ex orfanatrofio "Beata Lucia" si trova una estesa e magnifica Terrazza che è stata ristrutturata e adibita all'ammirazione del paesaggio sovrastante le Gole del Nera che fu teatro dell'attività artistica di alcuni pittori del plein air fra 700 e 800. È questo un luogo di bellezza, meditazione e contemplazione che alla prima vista provoca un autentico tuffo al cuore.

L'osservazione domina uno scenario naturale che fu oggetto di dipinti da parte di Bidauld, di Corot, di Chauvin e di altri artisti che ritrassero questo paesaggio pieno di mistero e magia, rappresentando anche l'Abbazia di San Cassiano nei pressi della quale molti pittori si collocarono per ritrarre dal vero le rovine del Ponte di Augusto.

Un'esperienza sensoriale coinvolgente ed emozionante.



Gabriella Paolucci



Fabrizio Fornari

SABATO 5 OTTOBRE

TEATRO | ORE 10.00 – 10.30

GABRIELLA PAOLUCCI

«Il corpo è nel mondo sociale, ma il mondo sociale è nel corpo». L'incorporazione delle disuguaglianze in Pierre Bourdieu

Introduce: Emiliano Bevilacqua

TEATRO | ORE 10.30 – 11.00

FABRIZIO FORNARI

FIGURE DELLA DISUGUAGLIANZA NELL'ETÀ DELLA TECNICA

Introduce: Daniela Grignoli

TEATRO | ORE 11.15 – 12.15

LIBRINFESTIVAL Attilio Bolzoni **CONTROVENTO.**

RACCONTI DI FRONTIERA (Zolfo Editore 2023)

Coordina: Sabina Curti

Intervengono: Marco Omizzolo, Franco La Torre, Pierluigi Granata

AULA ARANCIO – ORIANA FALLACI  | ORE 11.15 – 12.15

CRIMINE E SOCIETÀ. I CIRCUITI PENALI CREANO DISUGUAGLIANZE?

Coordina: Leandro Limoccia

Intervengono: Evelina Cataldo, Marina Brancato, Mara Cesarano

AULA SAN DOMENICO | ORE 11.15 – 12.15

IN/VISIBILI. I NUOVI VOLTI DELLA POVERTÀ

Intervengono: Angelo Romeo, Gennario Iorio, Antonello Scialdone, Alberto Colaiacono

AULA VIOLA ○ | ORE 11.15 – 12.15

DISUGUAGLIANZE E SALUTE PUBBLICA. IL FENOMENO GLOBALE DELLE MUTILAZIONI GENITALI FEMMINILI

Intervengono: Marco Cristofori, Giada Fioretti, Annagrazia Faraca, Fabrizio Loce Mandes

TEATRO | ORE 12.30 – 13.30

In collaborazione con la sezione di Teorie Sociologiche e Trasformazioni Sociali dell'Ais

DISUGUAGLIANZE E CLASSI SOCIALI IN TEMPI DI TRANSIZIONE

Intervengono: Anna Maria Paola Toti, Luca Corchia, Emiliano Bevilacqua, Romina Gurashi, Laura Leonardi

AULA SAN DOMENICO | ORE 12.30 – 13.30

BENI COMUNI COME ARGINE ALLE DISUGUAGLIANZE

Intervengono: Daniela Ciaffi, Nicola Colacino, Laura Guercio, Michela Luzi, Vincenzo Mini

AULA BLU – MARIA CATERINA FEDERICI ○ | ORE 12.30 – 13.30

SOSTENIBILITÀ AMBIENTALE E SOSTENIBILITÀ SOCIALE: IL RUOLO DELL'INNOVAZIONE

Intervengono: Massimiliano Ruzzeddu, Piero Dominici, Adele Bianco, Eleonora Sparano

DIGIPASS | ORE 14.30 – 15.30

SOFT SKILLS E “IMPRESA CIVILE”: COMBATTERE LE DISUGUAGLIANZE

Intervengono: Cristina Montesi, Federico Montesi, Matteo Rizzo, Savino Tupputi

TEATRO | ORE 14.30 – 15.30

In collaborazione con la sezione di Sociologia politica dell'Ais
DISUGUAGLIANZE SOCIALI E DEMOCRAZIA

Coordinano: Maria Cristina Marchetti e Giovanni Moro

Intervengono: Lorenzo Viviani, Giulio Moini, Andrea Millefiorini, Erica Antonini

AULA ARANCIO – ORIANA FALLACI ○ | ORE 14.30 – 15.30

In collaborazione con ActionAid Italia ETS

VULNERABILITÀ, PARTECIPAZIONE E RETI DI SOLIDARIETÀ

Coordina: Giuseppe Ricotta

Intervengono: Antonio Putini, Lucia Romagnoli, Mario Sensini

AULA VIOLA ○ | ORE 14.30 – 15.30

DISUGUAGLIANZE SOCIALI E GIOVANI GENERAZIONI

Intervengono: Nicola Ferrigni, Mariateresa Gammone, Maria-Jose Rodriguez Mesa, Francesco Sidoti, Maria Cammarota

AULA SAN DOMENICO | ORE 15.30 – 17.00

LibrinFestival **MANUALE DI STUDI LGBTQIA+** di Fabio Corbisiero e Salvatore Monaco (UTET, 2024)

Introduce: Luca Guizzardi

A seguire:

SOCIETÀ POSTINCLUSIVE: QUALE PARTECIPAZIONE PER LE PERSONE LGBTQIA+?

Coordinano: Salvatore Monaco, Fabio Corbisiero

Intervengono: Mariella Nocenzi, Erika Bernacchi, Giuseppe Masullo, Marianna Coppola, Fabio Mostaccio

DIGIPASS | ORE 16.00 – 17.00

In collaborazione con Confapi Terni

L'IMPATTO SOCIALE DELL'IMPRESA NELLE DISUGUAGLIANZE TERRITORIALI

Coordina: Michele Marinelli

Intervengono: Federico Sisti, Roberto Mele, Massimo Piacenti, Maria Laura Fornaci, Raffaele Federici

AULA ARANCIO – ORIANA FALLACI ○ | ORE 16.00 – 17.00

EMPOWERMENT FEMMINILE TRA RICONOSCIMENTO E GIUSTIZIA SOCIALE

Intervengono: Francesca Colella, Emanuela Ferreri, Paolo Groppo, Pasquale Lelio Iapadre

TEATRO | ORE 17.00 – 18.00

NELLO TROCCHIA, *giornalista*

ERNESTO CONTRO I CASAMONICA, COSÌ LE MAFIE CANCELLANO I DIRITTI

TEATRO | ORE 18.15 – 19.00 - CHIUSURA DELLA IX EDIZIONE

VERSO UN FUTURO DIGITALE NON EQUAMENTE DISTRIBUITO?

Coordina: Sabina Curti

Intervengono: Simone D'Alessandro, Alessandra Sannella, Luca Corchia, Davide Bennato



Nello Trocchia

SECRET LOCATION | ORE 19.30

Per conoscerla seguici durante la tre giorni su FB e IG

**CLOSING PARTY OF SOCIOLOGY
APERICENA & DJ SET & GRUPPO STAFF**

LABORATORI ESPERENZIALI EDUCATIVI CON E PER LE SCUOLE

Studenti e studentesse delle scuole di Narni e Terni verranno accompagnati in una serie di esperienze empatiche e creative che, con metodi e metodologie differenti, riflessione critica e la comprensione delle disuguaglianze nei vari contesti sociali in cui si trovano a interagire.

VENERDÌ 4 OTTOBRE

SCUOLA NARNI CENTRO, PIAZZA SAN BERNARDO | ORE 09.00 – 10.30

In collaborazione con Istituto Comprensivo Narni Centro

ECO-NARRAZIONI ITINERANTI PER UN FUTURO EQUO

Coordinano: Ermelinda De Carlo, Michele Sbaragli

SCUOLA NARNI CENTRO, PIAZZA SAN BERNARDO | ORE 11.00 – 12.00

In collaborazione con Associazione Pratika

STORIE AD ALTA VOCE PER INCLUDERE E ORIENTARE

Coordinano: Martina Evangelista, Davide Bargiacchi, Federico Batini

AULA ARANCIO – CASA DEL POPOLO  | ORE 11.00 – 12.30

INCLUSIONE SOCIALE E DISUGUAGLIANZE NELLA CITTÀ DI TERNI. COME SI FA RICERCA SOCIALE A PARTIRE DAL PROGETTO POT9 GPS.UNI

Intervengono: Elisa Tanzi, Uliano Conti, Samuela Dolci, Maria Prosperina Vitale

Partecipano i Referenti degli Atenei partner del Progetto



DIGIPASS | ORE 09.00 – 10.30

In collaborazione con Centro Jobel

DEMOCRAZIA E PARTECIPAZIONE. “LO SPAZIO DI TUTTI”

Coordinano: Lorenzo Cognatti, Marinella Montanari, Roberta Palombo, Olga Domanska

AULA BLU – CASA DEL POPOLO ○ | ORE 11.00 – 13.00

In collaborazione con Istituto Gandhi

OLTRE LE DISUGUAGLIANZE

Coordinano: Francesca Rossetti e Virginia Vandini

SABATO 5 OTTOBRE

DIGIPASS | ORE 11.00 – 12.30

EDUCAZIONE E OPPORTUNITÀ. LA SOCIALITÀ NEL GRUPPO CLASSE

Intervengono: Vincenzo De Rosa, Paola Alonzo, Annamaria Rufino, Samuela Dolci



Regione Umbria



A.D. 1308
unipg

UNIVERSITÀ DEGLI STUDI
DI PERUGIA



A.D. 1308
unipg

DIPARTIMENTO DI FILOSOFIA,
SCIENZE SOCIALI, UMANE
E DELLA FORMAZIONE



LEGACOOP
UMBRIA

actionaid
— REALIZZA IL CAMBIAMENTO —



Ministero dell'Istruzione,
Università e Ricerca



UNIVERSITÀ
DEGLI STUDI
DELL'AQUILA



UNIVERSITÀ DEGLI STUDI
DI SALERNO

POLI
COM

Dipartimento di Scienze
Politiche e della Comunicazione



SI
SS
SOCIETÀ
ITALIANA di
SOCIOLOGIA
della SALUTE



UnitelmaSapienza

Università degli Studi di Roma



FONDAZIONE
CASSA DI RISPARMIO
DI TERNI E NARNI



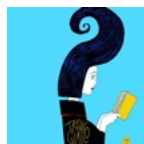
Associazione
degli
UMBRI
A.P.S.

Assminerva
sezione minervAArte
APS

CONFAPI
TERNI



Associazione
Achille
Ardigò



ARMANDO EDITORE
da 75 anni
alla ricerca del sapere



DIREZIONE SCIENTIFICA

Sabina Curti

DIREZIONE ORGANIZZATIVA

Jennifer Malponte

UFFICIO STAMPA

Mirko Loche

GRAFICA

Ena Kurtagic Granulo

FOTOGRAFIA

Riccardo Casini, Rovalda Hysa, Miriam Maresca, Camilla Pezzani, Anna Santovito

GRUPPO COMUNICAZIONE

Antonio Frascione, Lucrezia Pittino, Greta Ravaioli

COORDINAMENTO STAFF STUDENTESCO

Fabiana Aloj, Alessandra Dalla Rosa, Maria Teresa Topa



SI RINGRAZIA LO STAFF STUDENTESCO

SI RINGRAZIA LA PROF.SSA LUCIA GRANATI

per il dono dell'edizione "Festival della Sociologia"
dei calendari 2025

CONTATTI

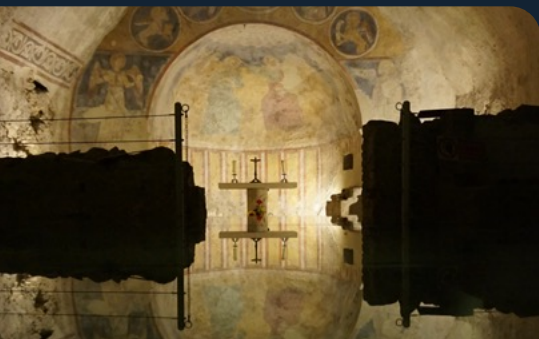
organizzazione@festivalsociologia.it
Cell. 3473173936 – 3425569929

PARCHEGGI

Parcheggio del Suffragio
Parcheggio Via Cappuccini Nuovi
Parcheggio degli Orti

SERVIZIO CHIAMABUS

Tel. 0744767009 – orario 7.30-21.00
Biglietto semplice: 1.30 euro



"NARNI SOTTERRANEA"

Per chi partecipa al
Festival della Sociologia il costo è di 5 euro.

La visita va prenotata 24h prima
Telefono: 3391041645
www.narnisotterranea.it



festivalsociologia.it